

**communiqué de presse : François BURLAND**  
**Petites traversées du paysage**

François Burland est ancré, depuis de nombreuses années déjà, dans la famille artistique que Jean Dubuffet appela «Neuve Invention» avec une œuvre riche et inclassable, qui se décline en séries mais qui n'entre dans aucun système classique et académique des beaux-arts. Depuis quelques années, il développe, en parallèle de ses créatures mythologiques, ses poyas et ses jouets récupérés, une œuvre où le paysage s'incline dans un jeu d'ombre et de lumière inattendu.

Dans cette pratique à mi-chemin entre la peinture et le dessin, l'artiste travaille sur des papiers recyclés, cahiers d'école, cartes postales, plans -calques trouvés au hasard de ses rencontres...

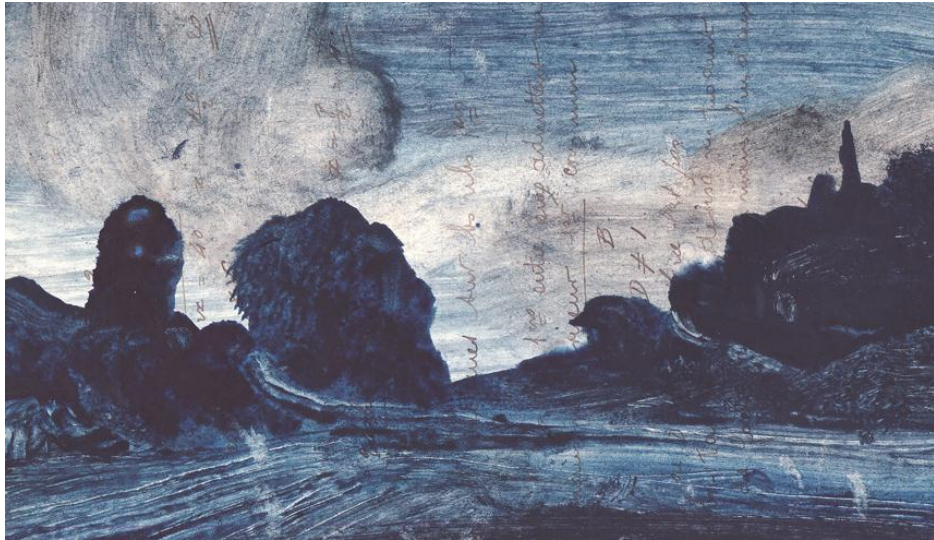
Là sur le support habité... il capte des paysages familiers, ceux de l'aube ou du crépuscule, ceux d'une vision où la lumière encore incertaine nous plonge dans la fragilité de l'instant d'un temps encore lointain.

« Ces paysages témoignent de l'attachement du peintre pour le mystère, pour des mondes énigmatiques et évanescents, qui ne se livrent jamais complètement et conservent toujours une part de leurs secrets. »

« Immémorial peut-être. Et pourtant le règne du temps ici est justement grevé d'une mémoire qui sourd. Sueur et buée pour un imaginaire. Dans ces clairs-obscurs qui durent, on entend le froissement de crinolines s'évaporant, happées par le glissement des apparences. Et puis, pourquoi pas, juste après, en contre-jour, toujours, le rugissement d'un tyrannosaure égaré, en stabulation libre dans ces jardins. Le mot est lâché : jardins, mais ici, ces éclats d'Eden chers à Novalis et à d'autres sont davantage des échos. Des fragments prolongeant peut-être des natures : à la Rembrandt, à la Véronèse les jours de suie, à un De Vinci sans glaci, à un Giorgione après la Tempête ; des jardins trempés dans le velours d'une héliogravure qui baverait ses noirs. Accidents de « vedute » qui rendent le paysage au paysage, et donc n'imitent plus rien. Ephémère appesanti par les révérences du regard rivé vers ces épaisseurs moites ; ces aubes nocturnes se transforment en instances. Et c'est alors que l'on déambule d'une toison à d'autres abstractions conifères, vagabondant – le cœur tapissé d'une histoire et de ses histoires : jardins de Boboli blottis tout contre ceux de Bomarzo ou de Sassanide. On paise ici dans le détail d'un sentiment général, et c'est troublant. Maturité légère de l'artiste qui s'achemine vers son autre, vers l'autre qu'il ne soupçonnait pas être le décor improbable de ses hordes de créatures brutes, arquées sur le dos de bestiaux virils. Devant l'évidence déconcertante de ces rêveries du monde, face à ces belvédères absents mais dont on pressent la possible présence, il y a ce sentiment d'une urgence empoissée dans la lenteur, parfois. Geste en série, itération et variations. Serial painter. Et des séries, il y en a. De celles qui ne pourraient jamais s'arrêter. De celles qui radotent. De celles qui ... Eponges du temps qui absorbent et qui déposent. Et par-dessus, comme pour fixer ce qui se dérobe, ce vernis à bateau ; révélateur d'un tangage-langage qui s'égrène au fil des feuilletts arrachés puis réassemblés pour servir ces légumes de soir ivre. »

PS : Jardins qui invitent à la débauche de sens, de mots qui en appellent d'autres et jardins qui paradoxalement dépouillent, donnent soif à celui qui contemple dans un silence amorti. »

Texte de Florence Grivel, 2004



*Paysage 2012, technique mixte sur papier, 14 x 21 cm*



*Paysage 2012, technique mixte sur papier, 14 x 21 cm*

FRANCOIS BURLAND  
Né en 1958 à Lausanne

### **PRIX / BOURSES**

1996 Prix de la Fondation Irène Reymond  
1995 Prix "Jeune Créateur" de la Fondation Vaudoise pour la promotion  
et la création artistique  
1990 Prix de la Fondation du Jubilé de l'Union de Banques Suisses  
1986 Prix du dessin attribué par l'Union de Banques Suisses  
Expositions "Jeunes Artistes", Musée Cantonal des Beaux-Arts de  
Lausanne  
1985 Kiefer-Hablitzel Preis

### **COLLECTIONS PUBLIQUES**

Musée de l'Art Brut, Lausanne  
Musée Art et Marge, Bruxelles, Belgique  
Museum im Lagerhaus, Saint-Gall, Suisse  
Musée Dr Guislain, Gand, Belgique  
Crédit Suisse, Lausanne  
Union de Banques Suisses, Lausanne  
Banque Cantonale Vaudoise, Lausanne  
Banque Julius Bär, Zurich  
Bibliothèque Cantonale du Musée des Beaux-Arts, Lausanne  
Schweizerische Landesbibliothek, Bern  
Banco del Gottardo, Lugano  
Outsider Archives, Londres  
Site de la Création Franche, Bègle (F)  
Der Stadthof Museum "Von naiven Outsidern", Zwolle, Pays-Bas  
Kulturzentrum, Pfäffikon  
Société de Banque Suisse, Genève  
Musée du Bizarre, Lavilledieu, France  
CESS, Beaulieu, Lausanne  
CESSEV Burier, La Tour-de-Peilz  
Gymnase de Chamblandes, Pully  
Musée d'Art Fantastique, Château de Gruyères  
Ville de Lausanne  
Musée H.R.Giger, Château Saint Germain, Gruyères

Contact : [Véronique Philippe-Gache](mailto:Veronique.Philippe-Gache@galeriesignetreize.ch) Galerie LIGNETreize

15 rue Ancienne -1227 Carouge - Genève - 022 301 42 30 - 076 475 93 92  
info@galerielignetreize.ch www.galerielignetreize.ch

Fond National d'Art Contemporain, France  
Max Frisch - Bad Museum, Zurich  
Musée d'ethnographie Neuchâtel  
Kunstmuseum de Thurgovie ,Ittingen  
Musée gruerien Bulle  
Frac Picardie

## **Bibliographie**

« Poya » Edition Clandestin,2011  
François Burland ,Space cowboy, les jouets, collection art et fictions ,  
2009

Au royaume du mythe et de la magie,Ed. Benteli, 2003

Art en Marge,Laurent Danchin, , bulletin n°78 ,Bruxelles 2005

Art en Marge, Carine Fol,bulletin no. 78, Bruxelles,2005

Art en Marge, Olivier Bultiau, bulletin no 78, Bruxelles,2005

Baleines du Ténéré, Michel Thévoz,Françoise Jaunin , 1998

Le nouveau, Lucienne Peiry, 1993

## **EXPOSITIONS PERSONNELLES**

2012 « Poya », Musée Gruérien, Bulle  
2012 Galerie Ligne Treize, Carouge-Genève  
2011 What are you doing after the apocalypse, Musée  
Ethnographie Neuchâtel  
2010 Septembre de la photographie ,us today,after... Galerie  
Caroline Vachet Lyon (F)  
2010 Garage Moderne, Bordeaux  
2010 Galerie Caroline Vachet , Hors les murs, Venasque  
2010 Judy A. Saslow, Chicago  
2009 Galerie Miyawaki, Kyoto, Japon  
2009 Atelier Galerie Reynald Métraux, Lausanne  
2009 Galerie Ligne-Treize, Carrouge-Genève  
2009 « Seh-wechsel »,Musée Lagerhaus, Saint-Gall  
2009 « Toyland »,Musée Docteur Guislain, Gand (Belgique)  
2008 Galerie Daflon & Racz, Bern  
2008 Galerie Suzanne Zander, Cologne (D)  
2008 Galerie Ligne-Treize, Carouge-Genève

Contact : Véronique Philippe-Gache Galerie LIGNETreize  
15 rue Ancienne -1227 Carouge - Genève - 022 301 42 30 - 076 475 93 92  
info@galerielignetreize.ch www.galerielignetreize.ch

2008 Galerie de la Ferme de la Chapelle, Grand-Lancy  
 2008 Galerie Hofstetter, Fribourg  
 2008 « Voleurs d'images », Galerie ESF, Lausanne  
 2008 Galerie Imago, Bègles (F)  
 2007 Galerie Peithner-Lichtenfels, Vienne (AT)  
 2007 Galerie du Vide-Poche, Marsens  
 2007 « Au cœurs des ténèbres », Galerie du Château d'Avenches  
 2006 « Monotypes », Fonds d'art contemporain, Sierre  
 2006 "Rétrospective", Galerie Ame-Couleur, Fleurier  
 2006 "Rétrospective", Musée d'Art et d'Histoire, Fribourg  
 2006 « Rétrospective », Museum im Lagerhaus, Saint-Gall  
 2006 « Argos et Cavaliers sans nom », Galerie ESF, Lausanne  
 2006 "Rétrospective", Galerie Bis Heute, Bern  
 2006 Atelier-Galerie Reynald Métraux, Lausanne  
 2005 « Hunde und ihre maler», Galerie ESF, Lausanne  
 2005 « Le miroir des âmes simples et anéanties », Galerie ESF, Lausanne  
 2005 Judy A. Saslow, Chicago  
 2005 Art en Marge, Bruxelles  
 2004 OMC, Cavallaires (F)  
 2004 Galerie ESF, Lausanne  
 2004 "Rétrospective", L'Espal, Le Mans  
 2003 "Rétrospective", Galerie J-P. Ritsch-Fisch, Strasbourg  
 2003 "Rétrospective", Art Magazin, Zurich  
 2003 "L'âme des guerriers", Galerie du Marché, Lausanne  
 2003 "Rétrospective", Collection de l'Art Brut, Lausanne  
 2002 Château d'Attalens, Attalens  
 2002 Atelier Saint-Méd'Art, Bourges (F)  
 2001 "Rétrospective", Maison Visinand, Montreux  
 2001 "Monotypes", Atelier Reynald Métraux, Lausanne  
 2001 "Le jour des Cendres", Art Magazin, Zurich  
 2001 "Estampes: Géants Noirs", Espace d'exposition UAC, Université, Lausanne  
 2000 Museum H.R GIGER, Château St-Germain, Gruyères  
 2000 La Ferme Asile, Sion  
 2000 Art Magazin, Zurich  
 2000 "Tyranosorus Rex", Galerie du Marché, Lausanne  
 2000 "Tyranosorus Rex - Espace Réservé", Galerie Rivolta, Genève  
 1999 Judy A. Saslow Gallery, Chicago  
 1999 "Espace Réservé", Galerie Rivolta, Genève  
 1998 Nielson & Wuetrich Galerie, Thun  
 1998 Manoir de la Ville de Martigny  
 1998 Galerie J-P.Ritsch-Fisch, Strasbourg  
 1997 Galerie de l'Elysée, Lyon  
 1997 "Swiss Outsider Artist", Judy A. Saslow Gallery, Chicago

Contact : Véronique Philippe-Gache Galerie LIGNETreize

15 rue Ancienne -1227 Carouge - Genève - 022 301 42 30 - 076 475 93 92  
 info@galerielignetreize.ch www.galerielignetreize.ch

1996 Judy A. Saslow Gallery, Chicago  
 1996 Centre Culturel de Martigny  
 1996 Art Magazin, Zurich  
 1996 "Halle 5 bis", Galerie Rivolta et Raynald Métreaux,  
 Lausanne  
 1996 "Espace Réservé", Galerie Rivolta, Genève  
 1995 IMAGO, Site de la Création Franche, Bègles (F)  
 1995 Galerie Zur Alten Deutschen Schule, Thun  
 1995 Galerie Rivolta, Lausanne  
 1995 Galerie Club Migros Lausanne, objets avec Attaher Girir  
 1994 Galerie Rivolta, Lausanne  
 1994 Galerie Priska Meier, Zell  
 1993 Galerie Rivolta, Lausanne  
 1992 Galerie Rivolta, Lausanne  
 1992 Galerie de la Mouche, Bulle  
 1992 Galerie de l'Elysée, Lyon  
 1991 Galerie Priska Meier, Zell  
 1991 Galerie Carré Noir/ Carré Blanc, Nyon  
 1991 Château de la Porte de Scex, Vouvry  
 1990 Galerie Rivolta, Lausanne  
 1990 Art Magazin, Zurich  
 1989 Galerie Rivolta, Lausanne  
 1989 Galerie Jonas, Petit Cortaillod  
 1989 Galerie Carré Noir/ Carré Blanc, Nyon  
 1989 Carl Hammer Gallery, Chicago  
 1988 Galerie Carré Noir/ Carré Blanc, Nyon  
 1988 Art Magazin II , Zurich  
 1988 Art Magazin I , Zurich  
 1987 Galerie Fontany, Vercorins  
 1987 Galerie Carré Noir/ Carré Blanc, Nyon  
 1986 Galerie Rivolta, Lausanne  
 1985 Musée du Bizarre de Candide, Lavilledieu (F)  
 1984 Galerie Rivolta, Lausanne